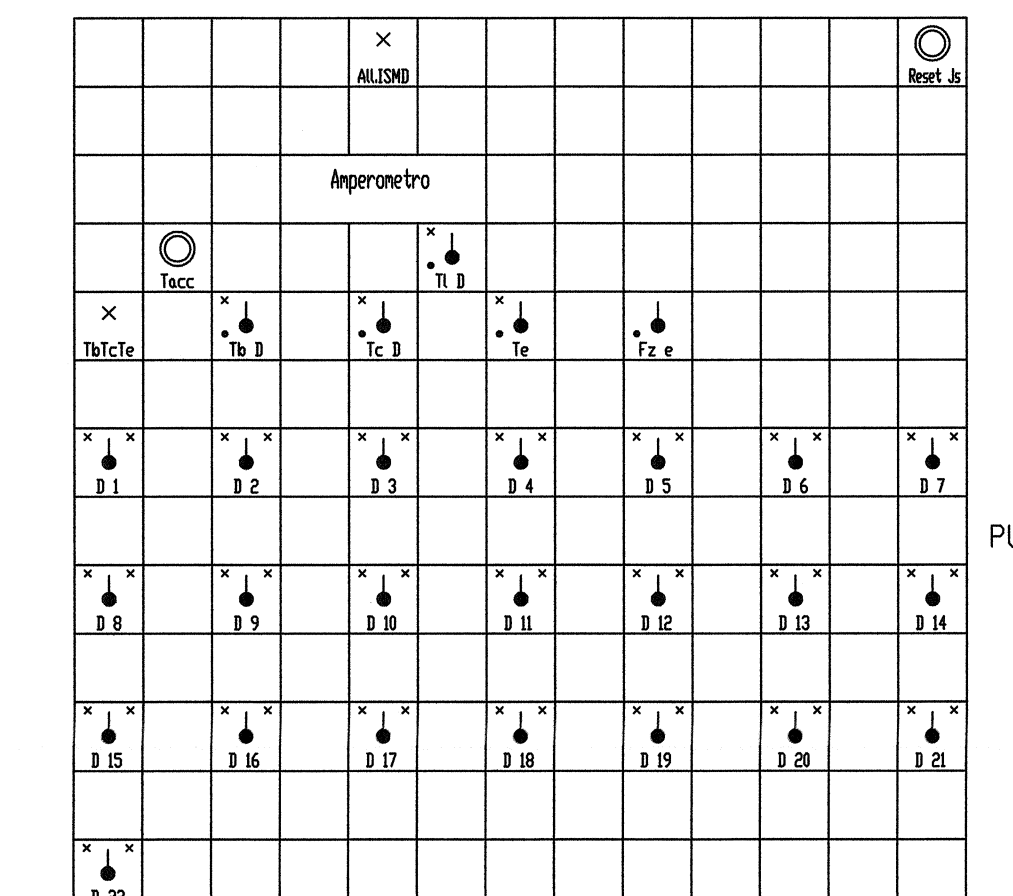
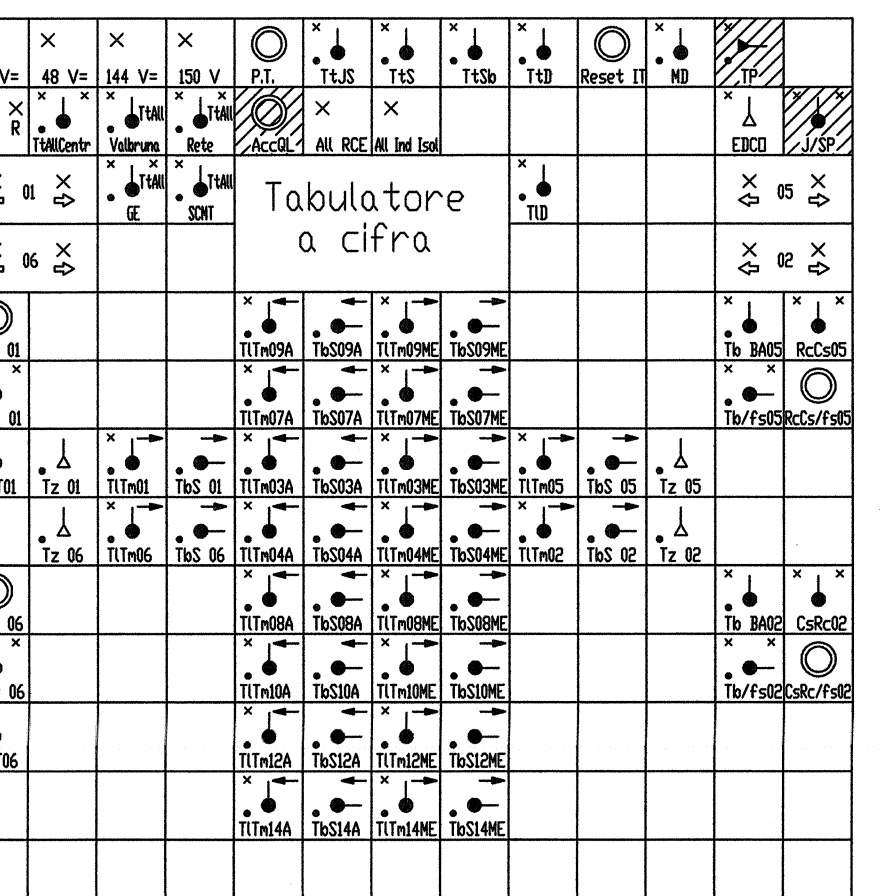
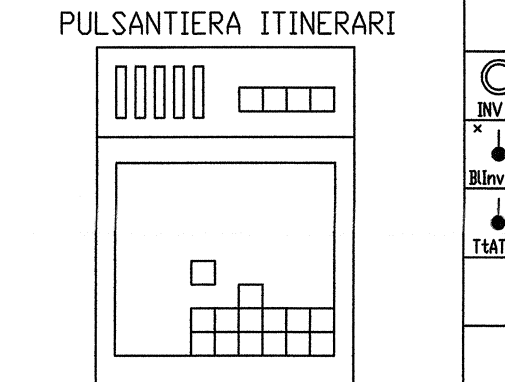


LEGENDA

- S Segnale
- D Deviatoio
- TL Traversa limite
- PILn Picchetto limite di manovra
- ME Mestre
- A Austria
- Indicazione luminosa di segnalazione ausiliaria al limite di velocità 60km/h
- segnalazione per movimenti di treni materiali e carrelli
- X Lampada di ripetizione
- Leva o maniglia di comando o di soccorso
- Leva o maniglia con serratura di tipo Yale che a chiave estratta è bloccata in posizione normale
- Botone o pulsante di comando di soccorso con nullo di richiamo a riposo operante a premere e a tirare
- Senza dispositivo di comando

SEGNALI	ASPETTI	0,1'A CB	DIST.OCC. m.
avv 01	G - V - Gx/Vx	10	1237
01	R - G - R/G	10	25
avv 06	G - V - Gx/Vx	60	1237
06	R - G - R/G	60	25
09A	R - V	18	25
07A	R - V	18	25
03A	R - V - R/V	15	25
04A	R - V - R/V	64	25
09A	R - V	59	25
10A	R - V	69	55
12A	R - V	70	25
14A	R - V	70	55



SEGNALI	ASPETTI	0,1'A CB	DIST.OCC. m.
avv 05	G - V - Gx/Vx	263 ¹	30
05	R - G - R/G	50	25
avv 02	G - V - Gx/Vx	260 ^m	30
02	R - G - R/G	20	25
09ME	R - V	57	25
07ME	R - V	57	25
03ME	R - V - R/V	54	25
04ME	R - V - R/V	24	25
08ME	R - V	29	25
10ME	R - V	29	55
12ME	R - V	30	25
14ME	R - V	30	55

BLOCCO AUTOMATICO

SENSO DI MARCIA	SIGLA	SEZIONE	BINARIO	0,1'A CB	LUA
PARI	BA 02	260	SINISTRA	-	20
PARI	BA 05	261d	DESTRA	-	50
DISPARI	BA 05	263	SINISTRA	263 ¹	-
DISPARI	BA 02	262d	DESTRA	260 ^m	-

TABELLA RIASSUNTIVA DI TUTTE LE VERSIONI PRODOTTE DALL'IMPRESA INCARICATA DELLA PROGETTAZIONE

Revis.	Data	Descrizione modifica	Elaborato	Controllato	Verificato

TABELLA RIASSUNTIVA DI TUTTE LE VERSIONI RFI DALLA PRIMA EMISSIONE DELL'ELABORATO

VERS.	DESCRIZIONE MODIFICHE	DATA	ELABORATO	VERIFICATO	APPROVATO	AUTORIZZATO
0	Attivazione SST-SCMT - Prima emissione	13 maggio 2006	M. Mancin	F.Zanette	F. Battello	
A	Attivazione SOC	15 maggio 2006		F.Zanette	F. Battello	
B	Aggiornamento per attivazione SOC	22.01.2007	G. Zoch	F.to Zanette	F. Battello	
C	Attivazione SOC - Emissione a seguito approvazione DCM del 28.02.2007	02.03.2007	F.to Zoch	F.to Zanette	F.to Battello	D.Zorn

COMMITTENTE:
RFI
 RETE FERROVIARIA ITALIANA
 GRUPPO FERROVIE DELLO STATO ITALIANE
 DIREZIONE TERRITORIALE PRODUZIONE DI TRIESTE

PROGETTAZIONE:
 RFI - DIREZIONE TERRITORIALE PRODUZIONE DI TRIESTE
 STRUTTURA ORGANIZZATIVA INGEGNERIA E TECNOLOGIE

SOGETTO TECNICO:
 RFI - DIREZIONE TERRITORIALE PRODUZIONE DI TRIESTE
 STRUTTURA ORGANIZZATIVA INGEGNERIA E TECNOLOGIE

PROGETTO DI BASE

LINEA: TARVISIO BOSCOVERDE - UDINE

IMPIANTO: A.C.E.I. TARVISIO BOSCOVERDE

NOTE:
 REGIMI PREVISTI IN PRIMA FASE: EDCO, SPT (lato Mestre)
 CIRCOLAZIONE MEZZI D'OPERA IN STAZIONE: NON ATTIVA
 CIRCOLAZIONE MEZZI D'OPERA IN LINEA LATO AUSTRIA: NON ATTIVA

PIANO SCHEMATICO

SCALA: FOGLIO 1 di 1

PROGETTO/ANNO 000000 **SOTTOPR.** 000 **LIVELLO** PD **NOME DOC.** TIAC **PROGR.OP.** 00 **FASE FUNZ.** 00 **NUMERAZ.** 1000

Revis.	Descrizione	Progettato	Data	Verificato	Data	Approvato	Data	Autorizzato	Data
D	Relazione per relazione grafica conforme all'approvazione DCM del 28/02/2007	G. Zoch	25/02/2008	F. ZANETTE	25/02/2008	V. STROPPOLO	25/02/2008	D. ZORN	25/02/2008
E	Condizione per servizio di linea in fase di attivazione con l'entrata in servizio del servizio di linea in stazione di Tarvisio Bv - Emissione a seguito approvazione DCM del 28.02.2007 e DPF-Servizi TS del 28.02.2007	G. Zoch	04/05/2015	F. ZANETTE	04/05/2015	I. CANDON	04/05/2015	R. OLIVETO	05/05/2015

POSIZIONE LINEA ARCHIVIO 62-2 **SEDE TECN.** L00500 **NOME DOC.** TIIS **NUMERAZ.** 1100

IN VIGORE DAL 29/05/2015

FILE: 100_TarvisioBv_E_04.05.2015.dwg